

HARTMANN



CATÁLOGO DE PRODUTOS

2025





Hartmann®: apoiando, cuidando e protegendo desde 1818.

A Hartmann® Brasil faz parte do Grupo Hartmann®, uma empresa internacional de soluções de saúde com um legado de 200 anos de avanços médicos no tratamento de feridas e saúde da pele.

Hartmann® Academy

Aprenda com quem tem um legado de 200 anos!

No momento que você precisa. No formato que você deseja. Na linguagem que você entende.

A **Hartmann® Academy** é uma plataforma repleta de conteúdos educacionais; desde aulas interativas até cursos especializados, podcasts, artigos informativos, tutoriais práticos e entrevistas com especialistas.

Ensino à distância, de forma prática e didática, para você encaixar na sua rotina como preferir.

Conheça nossa plataforma e conteúdos exclusivos com certificado para se manter sempre atualizado e proporcionar o melhor para os pacientes que chegam até você, com muito conhecimento e embasamento científico.

Acesse: www.hartmannacademy.com.br
ou Baixe o app da **Hartmann® Academy**



DISPONÍVEL NA

App Store



BAIXE TAMBÉM NO

Google Play



Sumário

Espuma com silicone

- + Proximel® 12
- + Proximel® Non Border 13

Gerenciamento de exsudato

- + Zetuvit® Plus Silicone 14
- + Zetuvit® Plus Silicone Border 15

Limpeza hidrorresponsiva

- + HydroClean® 16

Preenchedor de cavidade

- + HydroClean® Cavity 17

Espuma hidroativa

- + HydroTac® 18

Antimicrobianos

- + Atrauman® Ag 19
- + Proximel® Ag 20
- + Proximel® Non Border Ag 21

Terapia de ferida por pressão negativa

- + Vivano® Tec Pro 22
- + Vivano® Med Abdominal 24

Interface de contato

- + Atrauman® Silicone 25

Hydrogel

- + HydroTac® Transparent 26

Hidrocolóide

- + HydroColl® 27
- + HydroColl® Thin 28

Pós-operatório

- + Cosmopor® Transparent 29

Cânulas e Cateteres

- + Proximel® Basic Traqueo 30

Fixação

- + Hydrofilm® Roll 31
- + Hydrofilm® 32
- + Peha-haft® 33

Acrônimo T.I.M.E.R.S.

Para o gerenciamento de feridas difíceis de cicatrizar. O diagnóstico e a avaliação holística, bem como os fatores sociais e relacionados ao paciente, são a base sobre a qual o tratamento deve ser baseado.

T T I M E R S Tecido

Características	Ação	Resultado
Tecido não viável ou deficiente	Desbridamento + Autolítico + Instrumental + Mecânico + Enzimático + Cirúrgico	+ Limpeza do leito da ferida + Restauração do tecido viável

Escolha a cobertura ideal



HydroClean®



HydroTac® Transparent

I T I M E R S Infecção

Características	Ação	Resultado
Presença de sinais flogísticos + Dor + Hiperemia + Calor local + Edema + Exsudado em excesso	Reduzir inflamação e carga bacteriana	Melhora dos sinais de infecção e diminuição da carga bacteriana

Escolha a cobertura ideal



Proximed® Ag e Proximed® Non Border Ag



Atrauman® Ag



HydroClean®

M

T I M E R S

Manejo Exsudato

Características	Ação	Resultado
<p>Leito Ressecado: Lentificação do processo de cicatrização</p> <p>Leito excessivamente úmido: Maceração perilesional</p>	Gerenciamento do exsudato e controle da umidade	Bordas limpas e sem maceração. Umidade controlada para início da epitelização e migração dos queratinócitos

Escolha a cobertura ideal



Vivano®

E

T I M E R S

Epitelização

Características	Ação	Resultado
<p>Presença de Tecido Epitelial:</p> <ul style="list-style-type: none"> + Rosado + Frágil 	<ul style="list-style-type: none"> + Manter Borda Preservada. + Desbridamento de hiperqueratose quando necessário. + Proteger tecido frágil 	Borda plana e limpa, epitelização.

Escolha a cobertura ideal



Atrauman® Silicone

R

T I M E R S

Reparação

Características	Ação	Resultado
<p>Ferida estagnada após revisão de todas etapas anteriores</p>	Revisar todas etapas do T.I.M.E.R.S. e iniciar terapia coadjuvante quando necessário	Epitelização

Escolha a cobertura ideal



Vivano®

S

T I M E R S

Fatores Sociais

Características	Ação	Resultado
<ul style="list-style-type: none"> + Compreensão do paciente + Adesão ao tratamento + Psicossocial 	Envolver o paciente e familiar com o plano de cuidados	<ul style="list-style-type: none"> + Educação do paciente, família e cuidadores + Entendimento do sistema de crenças + Escuta ativa + Cuidado alinhado com os objetivos do próprio paciente

HARTMANN



Ícones e símbolos

Gerais



Permitido recortar



Não permitido recortar



Resistente a água



Livre de Látex



Fornece umidade



Prevenção de Lesão por Pressão

Acrônimo T.I.M.E.R.S.

T

T I M E R S

Tecido

I

T I M E R S

Infecção

M

T I M E R S

Manejo Exsudato

E

T I M E R S

Epitelização

R

T I M E R S

Reparação

S

T I M E R S

Fatores Sociais

Nível de Exsudato



Feridas sem exsudato



Feridas com baixos níveis de exsudato



Feridas de baixo a moderados níveis de exsudato



Feridas de moderados a altos níveis de exsudato



Feridas de altos a muito altos níveis de exsudato

Tempo de utilização



Por até 3 dias



Por até 5 dias



Por até 7 dias

HARTMANN



**Soluções avançadas em
Prevenção e tratamento
de feridas.**



HARTMANN





TIMERS



DESCRIÇÃO

A cobertura de espuma com silicone Proximel® é composto por cinco camadas: uma camada superior protetora em filme de poliuretano e adesivo acrílico à prova d'água e permeável ao vapor, uma camada superabsorvente, uma camada de não tecido, uma camada de espuma de poliuretano e uma camada em silicone. A camada de fibra superabsorvente oferece absorção e mantém os exsudatos afastados da ferida. O silicone presente na camada de contato permite que o curativo seja movido sem perder a aderência, podendo também minimizar a dor e o trauma. A versão Sacral foi desenvolvida exclusivamente para a região sacral e a versão Heel para a região de calcâneo.

INDICAÇÕES

Proximel® é indicado para uma ampla gama de feridas, tais como: tratamento de lesões por pressão, feridas traumáticas, feridas cirúrgicas, úlceras em membros inferiores, áreas doadoras, lesões por fricção e queimaduras (1º e 2º grau). Além disso é indicada para prevenção de lesões por pressão por atuar nos fatores extrínsecos: pressão, fricção, cisalhamento e microclima. A cobertura também pode ser utilizada em feridas secas necróticas em combinação com géis.

DICA DE APLICAÇÃO

- + Ao aplicar garantir que a pele está limpa e seca, livre de creme hidratante, AGE, creme barreira e óxido de zinco.
- + Não esticar a cobertura na hora da aplicação.
- + Considerar o tamanho da espuma 2 – 3 cm maior que a ferida.

TAMANHOS E QUANTIDADES

TAM	UNID.
7,6x7,6cm	10
10x10cm	10
12,7x12,7cm	10
15,2x15,2cm	5
15x20cm	5
17,8x17,3cm*	5
23,4x23,4cm**	5
25,4x23,9cm***	5

*Sacral pequeno **Sacral grande ***Calcâneo





Proximel® Non Border

Espuma com silicone



M TIMERS



DESCRIÇÃO

A cobertura de espuma de silicone Proximel® Non Border é composto por três camadas sendo elas: uma camada superior protetora em filme de poliuretano à prova d'água e permeável ao vapor, uma camada de espuma absorvente de poliuretano e uma camada perfurada de silicone. Desenvolvida para estimular o gerenciamento dinâmico de fluidos, a composição em três camadas proporciona um ambiente úmido ideal para a ferida, que promove uma cicatrização mais rápida e ajuda a reduzir o risco de maceração. O silicone presente na camada de contato com a ferida permite que a cobertura seja removida sem perder a aderência, podendo também minimizar a dor e o trauma. A versão Heel foi desenvolvida para a região de calcâneo.

INDICAÇÕES

A cobertura de espuma de silicone Proximel® Non Border é indicada para o tratamento de feridas exsudativas, tais como: lesões por pressão, úlceras em membros inferiores, feridas traumáticas, feridas cirúrgicas, áreas doadoras, lesões por fricção e queimaduras (1° e 2° grau). O curativo pode também ser usado em feridas secas/necróticas em combinação com géis. Pode ser utilizado em combinação com terapia compressiva.

SUGESTÃO DE FIXAÇÃO



Hydrofilm®



Hydrofilm® Roll



Peha-haft®

TAMANHOS E QUANTIDADES

TAM	UNID.
10x10cm	10
10x20cm	5
15x15cm	5
20x20cm	5
13x20cm*	5

*Calcâneo

DICA DE APLICAÇÃO

- + Considerar o tamanho da espuma 2 – 3 cm maior que a ferida

Registro ANVISA N°:
80170310099





M

TIMERS



DESCRIÇÃO

O Zetuvit® Plus Silicone é uma cobertura de poliácrlato superabsorvente estéril com interface em silicone. É composto por uma camada de silicone perfurada e um núcleo absorvente. O núcleo absorvente dispõe de um tecido não tecido (viscose e polipropileno) branco e hidrofílico. A camada absorvente é fabricada em celulose e poliácrlato superabsorvente (SAP), para a absorção e retenção de exsudato, e está envolvida em um tecido de celulose hidrofílica para distribuir o exsudato. O revestimento do curativo é feito de tecido não tecido verde de polipropileno, hidrofóbico resistente a água, mas permeável ao ar para permitir a troca gasosa.

INDICAÇÕES

O Zetuvit® Plus Silicone é indicado para o tratamento a longo prazo (duração >30 dias) de feridas agudas e crônicas até níveis elevados de exsudato: feridas agudas (queimaduras, feridas pós-operatórias e feridas traumáticas) e feridas crônicas (úlceras venosas e arteriais, lesões por pressão, feridas nos pés de pessoas com diabetes e feridas tumorais).

SUGESTÃO DE FIXAÇÃO



Hydrofilm®



Hydrofilm® Roll



Peha-haft®

TAMANHOS E QUANTIDADES

TAM	UNID.
8x8cm	10
12,5x12,5cm	10
10x20cm	10
20x20cm	10
20x25cm	10

DICA DE APLICAÇÃO

- + A cobertura deverá ter 2 – 3cm maior que a ferida.

Registro ANVISA N°:
80170310111





Zetuvit® Plus Silicone Border

Gerenciamento de exsudato



M T I M E R S



DESCRIÇÃO

O Zetuvit® Plus Silicone Border é uma cobertura de 5 camadas, composta de poliácrilato superabsorvente autoadesivo estéril com interface em silicone. Composto por uma camada de contato e bordas adesivas, ambas em silicone, uma camada de filme protetor em poliuretano semipermeável e um núcleo absorvente entre essas duas camadas. O núcleo absorvente é composto por um tecido não tecido (viscose e polipropileno) branco e hidrofílico. A camada absorvente é fabricada em celulose e poliácrilato superabsorvente (SAP), para a absorção e retenção de exsudato, e está envolvida em um tecido de celulose hidrofílica para distribuir o exsudato. Ele é recoberto por um tecido não tecido hidrofóbico verde de polipropileno. Disponíveis em formatos anatômicos para região sacral e calcâneo e nas versões ovais para utilização em regiões de difícil adaptação e regiões de articulações.

INDICAÇÕES

O Zetuvit® Plus Silicone Border é indicado para o tratamento a longo prazo (duração >30 dias) de feridas agudas e crônicas até níveis elevados de exsudato: feridas agudas (queimaduras, feridas pós-operatórias e feridas traumáticas) e feridas crônicas (úlceras venosas e arteriais, lesões por pressão, feridas nos pés de pessoas com diabetes, feridas tumorais e epidermólise bolhosa).

DICA DE APLICAÇÃO

➤ A cobertura deverá ter 2 – 3cm maior que a ferida.



TAMANHOS E QUANTIDADES

TAM	UNID.
8x8cm	10
10x10cm	10
15x15cm	10
20x20cm	10
18x18cm*	5
23x23cm*	5
12x23cm**	5
25x25cm***	5

*Sacral **Oval ***Calcâneo

Registro ANVISA N°:
80170310110





DESCRIÇÃO

O HydroClean® é uma cobertura hidroativa, com tecnologia hidrorresponsiva cujo principal componente é um poliacrilato superabsorvente (SAP) incorporado em fibras de celulose e ativado (pré-umedecido) com a solução de ringer. A camada que entra em contato com a ferida é composta por uma malha de polipropileno com fitas de silicone que impedem a aderência do curativo no leito. No lado oposto a ferida, uma película de polipropileno impermeável a água revestida de um não tecido hidrofóbico, impede que o curativo seque prematuramente. Isso garante que a tecnologia hidrorresponsiva seja efetiva por até três (3) dias, realizando a limpeza por meio do ciclo de enxague pela liberação sustentada do ringer, absorção e retenção do exsudato. O SAP utilizado no HydroClean® desativa as MMPs, que dificultam a cicatrização, possibilitando assim a reativação do processo cicatricial.

INDICAÇÕES

O HydroClean® é indicado para gestão de feridas secas, ou com leve a moderado exsudato, sobretudo para o tratamento de feridas crônicas e de difícil cicatrização na fase inflamatória, quando há necessidade de limpeza de tecido inviável e na fase de granulação para controle da carga bacteriana.

SUGESTÃO DE FIXAÇÃO



Hydrofilm®



Hydrofilm® Roll

TAMANHOS E QUANTIDADES

TAM	UNID.
5,5 round	10
7,5x7,5cm	10
10x10cm	10

DICA DE APLICAÇÃO

+ Ao usar várias peças de HydroClean® em feridas maiores, cada curativo deve sobrepor-se.





HydroClean® Cavity

Preenchedor de cavidade



T

T I M E R S



DESCRIÇÃO

O HydroClean® Cavity é um preenchedor de cavidade que realiza a liberação sustentada de ringer no leito da ferida em ambos lados. Devido à interação simultânea de absorção e hidratação contínua, o curativo proporciona a absorção e retenção do exsudato. O SAP utilizado no HydroClean® desativa as MMPs, que dificultam a cicatrização, possibilitando assim a reativação do processo cicatricial.

INDICAÇÕES

Indicado para tratamento feridas cavitárias, favorecendo limpeza hidrorresponsiva do leito da ferida, possibilita gestão de feridas secas, ou com leve a moderado exsudato, sobretudo para o tratamento de feridas crônicas e de difícil cicatrização na fase inflamatória, quando há necessidade de limpeza de tecido inviável e na fase de granulação para controle da carga bacteriana.

SUGESTÃO DE FIXAÇÃO



Hydrofilm®



Hydrofilm® Roll

TAMANHOS E QUANTIDADES

TAM	UNID.
5,5cm round	10
4x8cm	10
7,5x7,5cm	10
10x10cm	10
3cm round*	10

*Mini

Registro ANVISA N°:
80170310107





M
T I M E R S



E
T I M E R S



DESCRIÇÃO

HydroTac® é uma cobertura de espuma revestida na face externa com uma camada de poliuretano semipermeável e na face interna, em contato com o leito da ferida, com uma camada composta por tecnologia exclusiva aquaclear gel. O HydroTac® absorve o exsudato e simultaneamente libera umidade para o leito da ferida, enquanto a tecnologia aquaclear gel, aprisiona fatores de crescimento, criando um ambiente ideal para estimular a cicatrização. A cobertura não adere ao leito da ferida proporcionando uma remoção atraumática.

INDICAÇÕES

HydroTac® é indicado para o tratamento de feridas planas e superficiais nas fases de granulação e epiteliação com pouco a moderado exsudato.

SUGESTÃO DE FIXAÇÃO



Hydrofilm®



Hydrofilm® Roll



Peha-haft®

TAMANHOS E QUANTIDADES

TAM	UNID.
10x10cm	3
10x20cm	3
20x20cm	3

DICA DE APLICAÇÃO

- + A cobertura deverá ter 2 – 3cm maior que a ferida.

Registro ANVISA Nº:
80170310061





Atrauman® Ag

Antimicrobianos



T O M E R S



DESCRIÇÃO

Atrauman® Ag é uma cobertura de filamentos de poliamida não aderente, revestida com prata metálica e impregnada com substância neutra a base de triglicerídeos de cadeia média. As bactérias são destruídas, pela tecnologia Touch and Kill, na superfície da cobertura devido aos íons de prata que se formam no ambiente úmido. O Atrauman® Ag é eficaz contra bactérias gram-negativas (por exemplo, *Klebsiella pneumoniae*) bem como bactérias gram-positivas (por exemplo, *Staphylococcus aureus* incluindo as cepas MRSA). A substância neutra a base de triglicerídeos confere característica atraumática, protege as bordas e previne a maceração, sem deixar resíduos durante as trocas. Atrauman® Ag não provoca descoloração no leito da ferida.

INDICAÇÕES

O Atrauman® Ag é indicado como cobertura primária no tratamento de feridas infectadas ou com colonização crítica além de ser indicado para o tratamento de feridas agudas e crônicas, podendo ser associado com a Terapia de Feridas por Pressão Negativa Vivano®

SUGESTÃO DE FIXAÇÃO



Hydrofilm®



Hydrofilm® Roll



Peha-haft®



Vivano®

INFORMAÇÃO IMPORTANTE

✦ É imprescindível o armazenamento do Atrauman® Ag na posição horizontal.

Registro ANVISA N°:
80170310016



TAMANHOS E QUANTIDADES

TAM	UNID.
10x10cm	10
10x20cm	10



1
T O M E R S



DESCRIÇÃO

A cobertura de espuma com silicone e borda Proxime!® AG é composto por cinco camadas: uma camada superior protetora em filme de poliuretano e adesivo acrílico à prova d'água e permeável ao vapor, uma camada superabsorvente, uma camada de não tecido, uma camada de espuma absorvente de poliuretano constituída por 0,25 a 0,35 mg/cm² de íons de prata e uma camada perfurada de contato em silicone. Desenvolvida para estimular o gerenciamento dinâmico de fluidos, a composição em cinco camadas do curativo proporciona um ambiente úmido ideal para a ferida, enquanto a prata sustentada por até 7 dias, estimula o tratamento de feridas infectadas ou com colonização crítica. O silicone presente na camada de contato permite a remoção atraumática.

INDICAÇÕES

As coberturas de espuma com silicone e borda Proxime!® AG são particularmente indicados no tratamento de feridas exsudativas, mantendo um ambiente de cicatrização úmido ideal. Os compostos de íons de prata presentes no curativo ajudam a reduzir a colonização bacteriana. O Proxime!® AG é indicado para uma ampla gama de feridas, tais como: lesões por pressão, úlceras em membros inferiores, feridas traumáticas, feridas operatórias/ cirúrgicas, queimaduras superficiais e parciais.

DICA DE APLICAÇÃO

+ A cobertura deverá ter 2 – 3cm maior que a ferida.

TAMANHOS E QUANTIDADES

TAM	UNID.
7,6x7,6cm	10
10x10cm	10
15,2x15,2cm	5

Registro ANVISA N°:
80170310100





Proximal® Non Border Ag

Antimicrobianos



T O M E R S



DESCRIÇÃO

Proximal® Non Border AG é uma cobertura de espuma com silicone, composto por três camadas: uma camada superior protetora em filme de poliuretano à prova d'água e permeável ao vapor, uma camada de espuma absorvente de poliuretano impregnada de 0,25 a 0,35 mg/cm² íons de prata e uma camada perfurada de contato de silicone. Desenvolvida para estimular o gerenciamento dinâmico de fluidos, a composição em três camadas do curativo proporciona um ambiente úmido ideal para a ferida, enquanto a prata sustentada por até 7 dias, estimula o tratamento de feridas infectadas ou com colonização crítica. O silicone presente na camada de contato com a ferida permite que o curativo seja atraumático.

INDICAÇÕES

As coberturas de espuma com silicone Proximal® Non Border AG são particularmente indicados no tratamento de feridas exsudativas, mantendo um ambiente de cicatrização úmido. Os compostos de íons de prata presentes no curativo ajudam a reduzir a colonização bacteriana. O Proximal® Non Border AG é indicado para uma ampla gama de feridas, tais como: Lesões por pressão, úlceras em membros inferiores, feridas traumáticas, feridas operatórias cirúrgicas e queimaduras superficiais e parciais

SUGESTÃO DE FIXAÇÃO



Hydrofilm®



Hydrofilm® Roll



Peha-haft®

TAMANHOS E QUANTIDADES

TAM	UNID.
10x10cm	10
15x15cm	5
20x20cm	5

DICA DE APLICAÇÃO

- + A cobertura deverá ter 2 - 3cm maior que a ferida.

Registro ANVISA N°:
0170310101



M
T I M E R SR
T I M E R S

DESCRIÇÃO

O equipamento de Pressão Negativa para o Tratamento de Feridas, portátil, de fácil operação, tela touch screen, com interface intuitiva. Pode ser utilizado para pacientes hospitalizados ou ambulatoriais, permitindo 2 modos de tratamento: contínuo e intermitente (variável) com níveis de pressão de - 20 até - 200 mmHg. Fornece histórico de eventos com informações do equipamento (pausa, queda, mudanças de terapia etc), configurações da terapia e alarmes de mensagens. Sistemas de alarmes sonoros e visuais autoexplicativos. Possui um suporte para fixação para ser fixado em camas ou cadeira de rodas. Quando removido da tomada, a bateria possui autonomia de até 16 horas. Luminosidade da tela em modo diurno e noturno automático e aumento de pressão gradual para maior conforto ao paciente a cada 5 mmHg.

INDICAÇÕES

O Vivano® é utilizado em feridas extensas que não podem ser tratadas com fechamento primário ou são muito grandes para serem tratadas com estratégias conservadoras de feridas.

CONTRAINDICAÇÃO

Feridas tumorais malignas; Fístulas não entéricas/inexploradas; Osteomielite não tratada e tecido necrótico.

Notificação ANVISA Nº:
80170319044

TAMANHO

TAM	PESO
17,2x21,4x10,5cm	1,2Kg



Kit Vivano® Med



Kit em bandeja contendo Espuma Vivano®Med, Hydrofilm® e Vivano®Tec Port. A Espuma Vivano®Med é feita de Poliuretano/ Poliéster flexível e estéril. Seus microporos auxiliam na distribuição da pressão negativa de modo uniforme. A espuma possui poro de 495 micra pelo método TM002. Os poros ajudam na drenagem do exsudato e na formação de tecido de granulação, além de reduzirem o risco de inflamação. Vivano®Med acelera o processo de cicatrização, é de fácil remoção e não deixa resíduos no leito da ferida.

TAMANHOS E QUANTIDADES

TAM	MEDIDAS
P	10x7,5x3,3 cm
M	18x12,5x3,3 cm
G	25x15x3,3 cm

Registro ANVISA N°:
80170310093

Vivano® Tec Port Pro



É um sistema de conexão, flexível, macio que proporciona uma drenagem efetiva do exsudato da ferida. Sua composição reduz o risco de lesão por pressão por dispositivo médico. Aplicável na maioria dos tipos de feridas. Possui duplo lúmen: um para drenagem do exsudato e outro que envia fluxos de ar a cada 5 minutos para identificar possíveis obstruções. Possui adesivo transparente de poliuretano para fixação do curativo.

TAMANHOS E QUANTIDADES

UNID.
Unitário

Notificação ANVISA N°:
80170319042

Reservatório Vivano® Tec Pro

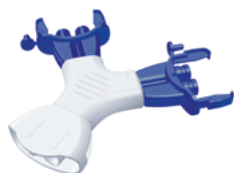


TAMANHOS E QUANTIDADES

TAM
300 mL
800 mL

Notificação ANVISA N°:
80170319049

Conector Y – Pro



Conector em Y utilizado para realizar Terapia de Feridas por Pressão Negativa Vivano® em dois locais ao mesmo tempo. Responsável por conectar duas saídas do Vivano® Tec Port no equipamento Vivano®.

TAMANHOS E QUANTIDADES

UNID.
Unitário

Notificação ANVISA N°:
80170319042





M
T I M E R S

R
T I M E R S



DESCRIÇÃO

Kit contendo Espuma Vivano® Med Abdominal, Hydrofilm®, Vivano® Tec Port e Abdominal Organ Protection Layer (camada de proteção de órgãos). A Espuma Vivano® Med é feita de Polietileno flexível, estéril, com microporos e formato oval que permite fácil adaptação na cavidade abdominal. A espuma possui poro de 495 micra pelo método TM002. Os poros ajudam na drenagem do exsudato e na formação de tecido de granulação. O Abdominal Organ Protection Layer serve para proteger os órgãos permitindo o fluxo do exsudato ou do líquido abdominal.

INDICAÇÕES

Indicado na Terapia por Pressão Negativa no tratamento de feridas complexas no abdômen.

TAMANHOS E QUANTIDADES

	UNID.
Espuma 38x25x1,6cm	2
Hydrofilm® 20x30cm	6
Vivano® Tec Port	1
Abdominal Organ Protection Layer	1

Registro ANVISA N°:
80170310094





Atrauman® Silicone

Interface de contato



M

TIMERS



E

TIMERS



DESCRIÇÃO

Atrauman® Silicone é uma cobertura composta por uma malha de tereftalato de polietileno revestida de ambos os lados por gel de silicone. A camada de silicone entra em contato suave e seguro com as superfícies, sendo atraumático. Em combinação com um curativo secundário, ou com o sistema de tratamento de pressão negativa Vivano®, a camada de contato com a ferida torna as trocas quase indolores e permite a passagem efetiva do exsudato.

INDICAÇÕES

O Atrauman® Silicone é indicado para o tratamento de todo o tipo de feridas superficiais, agudas e crônicas, pouco ou moderadamente exsudativas. Em combinação com o sistema de Terapia de Feridas por Pressão Negativa Vivano®, especialmente em zonas onde estão presentes órgãos e outras estruturas nobres e como camada de contato com pele frágil.

SUGESTÃO DE FIXAÇÃO



Hydrofilm®



Hydrofilm® Roll



Peha-haft®

TAMANHOS E QUANTIDADES

TAM	UNID.
20x30cm	5
10x20cm	10
7,5x10cm	10

Registro ANVISA N°:
80170310071





T
T I M E R S



E
T I M E R S



DESCRIÇÃO

O HydroTac® Transparent é um curativo de hidrogel transparente em placa composto por poliuretano hidratado. O curativo HydroTac® Transparent é revestido por uma película de poliuretano permeável ao vapor de água e impermeável a líquidos e bactérias.

INDICAÇÕES

O HydroTac® Transparent é adequado para o tratamento de feridas na fase de granulação e de epitelização, e também estimula desbridamento autolítico.

SUGESTÃO DE FIXAÇÃO



Hydrofilm®



Hydrofilm® Roll



Peha-haft®

TAMANHOS E QUANTIDADES

TAM	UNID.
10x10cm	10
20x20cm	10





HydroColl®

Hidrocolóides



DESCRIÇÃO

O HydroColl® é uma cobertura de hidrocoloide absorvente, adesivo, coberto com uma película impermeável a líquidos e bactérias, e permeável ao vapor. Ao absorver o exsudato se transforma em gel e promove o meio úmido para o processo de cicatrização.

INDICAÇÕES

HydroColl® é indicado para o tratamento de feridas com exsudato leve a moderado. HydroColl® sacral possui um formato específico para o tratamento de lesões por pressão na região sacral;

TAMANHOS E QUANTIDADES

TAM	UNID.
10x10cm	10
15x15cm	10
20x20cm	10
18x18cm*	10

*Sacral

Registro ANVISA N°:
80170310004





DESCRIÇÃO

Cobertura de hidrocolóide autoadesivo em material fino e flexível, adapta-se bem aos contornos do corpo. Composto por carboximetilcelulose com camada de poliuretano permeável ao vapor e a umidade e impermeável à água e bactérias.

INDICAÇÕES

HydroColl® Thin é indicado para o tratamento de feridas com exsudato leve. Por ser extra fino e quase transparente se conforma nos contornos do corpo e pode ser utilizado para prevenção da pele em dispositivos médicos.

TAMANHOS E QUANTIDADES

TAM	UNID.
10x10cm	10
15x15cm	10

Registro ANVISA N°:
80170310004





DESCRIÇÃO

Cosmopor® Transparent é uma cobertura autoadesiva transparente em poliuretano com adesivo acrilato estéril, impermeável a água e bactérias e possui uma compressa absorvente que não adere a ferida. Através da película transparente é possível observar a secreção absorvida, e evitar a manipulação da lesão.

INDICAÇÕES

Cosmopor® Transparent pode ser utilizado para os cuidados pós-operatórios de feridas levemente exsudativas, para a proteção contra a penetração de bactérias e para utilização como cobertura para ferimentos agudos.

TAMANHOS E QUANTIDADES

TAM	UNID.
10x12cm	25
10x25cm	25
10x30cm	25
5x7,2cm	50
9x15cm	25

DICA DE APLICAÇÃO

- + Não tensione ou estique o adesivo antes de aplicar.

Notificação ANVISA N°:
80170310109





DESCRIÇÃO

A cobertura de espuma Proximel® Basic Non Border consiste em um curativo de poliuretano composto por duas camadas sendo elas: uma camada superior protetora em filme de poliuretano à prova d'água e permeável ao vapor e uma camada de espuma absorvente de poliuretano.

INDICAÇÕES

Proximel® Basic Non Border é indicado e adequado para o cuidado adjacente às cânulas de traqueostomia e aplicações tubulares.

TAMANHOS E QUANTIDADES

TAM	UNID.
8x8cm*	10

*Traqueostomia

Registro ANVISA N°:
80170310097





DESCRIÇÃO

Hydrofilm® Roll é uma película adesiva transparente em poliuretano com adesivo acrílico hipoalérgico, impermeável a líquidos e bactérias e permeável ao vapor. Contém planimetria para orientação do corte.

INDICAÇÕES

Hydrofilm® Roll é indicado para a proteção mecânica de áreas recém cicatrizadas e fixação de curativos.

TAMANHOS E QUANTIDADES

TAM	UNID.
10x10cm	1
10x2cm	1
15x10cm	1
5x10cm	1

Notificação ANVISA N°:
80170319007





DESCRIÇÃO

Hydrofilm® é uma película adesiva transparente em poliuretano com adesivo de acrilato hipoalérgico, impermeável a líquidos e bactérias e permeável a transmissão de vapor, semipermeável, à prova de água, que proporciona proteção contra a penetração de bactérias.

INDICAÇÕES

Hydrofilm® é indicado para a proteção mecânica de áreas recém cicatrizadas e fixação de curativos.

TAMANHOS E QUANTIDADES

TAM	UNID.
6x7cm	100
10x15cm	50
10x25cm	25

Notificação ANVISA N°:
80170310108





DESCRIÇÃO

Peha-haft® é uma bandagem e/ou atadura elástica, autoaderente e permeável, composto por 34% Algodão, 32% Poliamida e 34% Viscose. Sua textura é diferenciada e sua elasticidade é de aproximadamente 120%. Peha-haft® assegura uma fixação segura e confortável. Não adere a pele ou a roupa, ideal para peles sensíveis.

INDICAÇÕES

Fixação de coberturas primárias e secundárias, talas, cateteres e cânulas, principalmente nas articulações e em áreas de difícil fixação. Possui baixo efeito de mobilização.

TAMANHOS E QUANTIDADES

TAM	UNID.
10x4cm	1

Notificação ANVISA N°:
80170310018



Produto em processo de regularização perante a ANVISA.
Comercialização antes da regularização vedada sob qualquer hipótese.

Conheça as nossas certificações

Conte com o apoio da Hartmann® na implementação, desenvolvimento e manutenção das boas práticas em prevenção de lesão por pressão



**PREVENÇÃO
EM AÇÃO**

A Certificação Prevenção em Ação é o alcance da excelência através da certificação de boas práticas em prevenção de lesão por pressão validado pela Associação Brasileira de Estomaterapia (SOBEST).

Certificação Profissional

Modulo 1	Lesão por Pressão: conceitos e evidência científica
Modulo 2	Protocolo – avaliação de risco e cuidados
Modulo 3	Lesão por Pressão ao longo da jornada do paciente
Modulo 4	Custo efetividade na prevenção de lesão por pressão
Modulo 5	<i>Hands On</i> e avaliação do conhecimento

Etapa 1

Avaliação diagnóstica

Indicadores de qualidade:
Incidência e prevalência

Comissão de cuidados:
estruturação do time

Protocolo:
revisão das boas práticas

Relatório:
avaliação completa das necessidades

Etapa 2

Operacional

Comissão de pele:
criação ou ajuste

Protocolo:
criação ou ajuste

Testes:
validação dos cuidados

Avaliação:
auditando os resultados

Etapa 3

Certificação

Auditoria 1:
Visita apoio Hartmann®

Auditoria 2:
Visita Sobest

Certificação:
bronze, prata, ouro e diamante



A Certificação Prevenção em Ação em Centro Cirúrgico é o alcance da excelência através da certificação de boas práticas de prevenção em Centro Cirúrgico validado por especialista referência mundial em posicionamento cirúrgico: Dra Camila Mendonça



1 Diagnóstico institucional

Consultoria de avaliação de indicadores de qualidade, protocolo de cuidados e tecnologias existentes para a prevenção de lesões em CC;



2 Sensibilização teórica

Instrumentalização dos profissionais para prevenção de lesões decorrentes do posicionamento cirúrgico com base nas melhores evidências;



3 Treinamento e simulação realística

Treinamento prático e discussão técnica guiada com casos clínicos reais condizentes à realidade da instituição;



4 Assessoria

Apoio no desenvolvimento e implantação do protocolo de cuidados, orientação sobre novas tecnologias e acompanhamento dos indicadores de qualidade



5 Certificação

Visita de time de especialistas para Certificação com Profissional especialista em Posicionamento.

Categorias



Diamante

100% Profissionais treinados



Comprovação da ausência de lesões



Ouro

90% Profissionais treinados



Redução da incidência de lesões em 50%

Chancela:



Conheça nossos programas educacionais



LINK

Learn. Inform. Network. Knowledge.

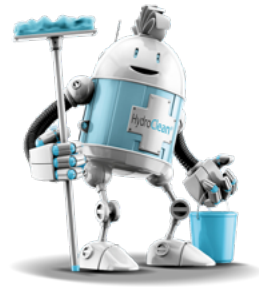
O **LINK Vivano®**, oferecido pela Hartmann® Academy, é um programa educacional que tem como objetivo a capacitação de enfermeiros e médicos para o manejo adequado das feridas através de diferentes técnicas de Terapia por Pressão Negativa.



Conteúdo Programático

Conceito de Terapia de feridas por Pressão Negativa	Precauções
Mecanismo de Ação	Cases
Benefícios	TFPN Abdominal
Custo Efetividade	Portfólio Hartmann®
Indicações	Equipamento Vivano® Tec Pro: Formas de programação e diferenciais
Contraindicações	
Níveis de pressão: como avaliar?	Possíveis associações
Modalidades terapêuticas existentes	Prática: Realização de 4 estações para treinamento das técnicas Convencional, Ponte, Cogumelo e Envolvimento
Importância do preparo do leito da lesão	

O **LINK desbridamento de feridas** é um programa educacional que tem como objetivo a capacitação do enfermeiro para manejo adequado das feridas através de diferentes técnicas de desbridamento e manejo de coberturas.



Conteúdo Programático

Preparo do leito da ferida	Quando desbridar?
Feridas crônicas e complexas	Quando não desbridar?
Processo de restauração tissular	Resolução COFEN N° 567/2018
Avaliação de feridas	Tecnologia hidrorresponsiva
Métodos de desbridamento	Treinamento prático no modelo animal
Fases de cicatrização	



O **LINK Feridas complexas** é um programa educacional que tem como objetivo fornecer embasamento científico e prático ao enfermeiro para gerenciamento das diferentes fases da cicatrização da ferida, através de técnicas, olhar clínico e escolha correta das coberturas.

Conteúdo Programático

Fases da cicatrização	Consensos: desbridamento, gerenciamento de exsudato e coberturas não medicamentosas
Feridas Agudas e Crônicas	
Avaliação de feridas	Como gerenciar uma ferida crônica?



Anotações

Anotações



Entre em contato:

(16) 99457-8835

atendimento.rp@walimed.com.br

www.walimed.com.br